



LE CONQUET

PLAN LOCAL D'URBANISME MODIFICATION N°3



LE CONQUET

Finistère

***Annexe
Le nuancier***

Révision générale : approuvée le 26 octobre 2007

Modification n°1 : approuvée le 26 février 2010

Révision générale partielle du POS : approuvée le 28 mars 2013

Modification simplifiée n°1 : approuvée le 05 février 2014

Modification n°2 : approuvée le 27 juin 2018

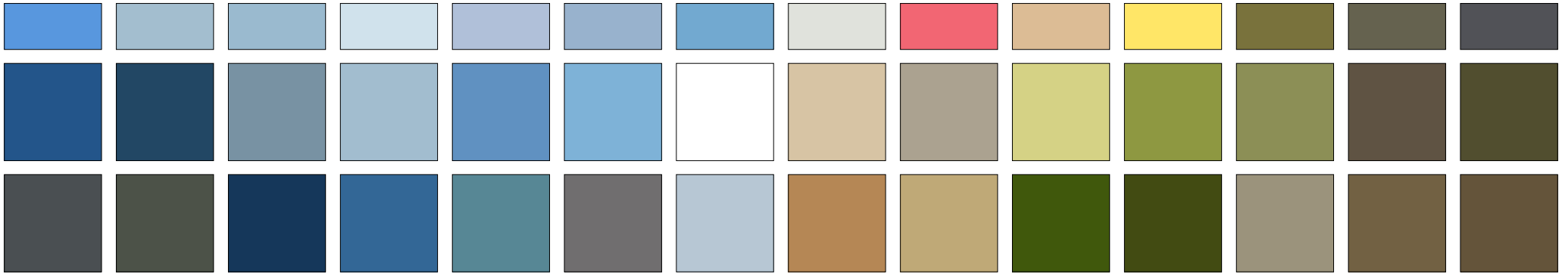
Modification n°3 : approuvée le 14 décembre 2022

Rendue exécutoire le 22 décembre 2022

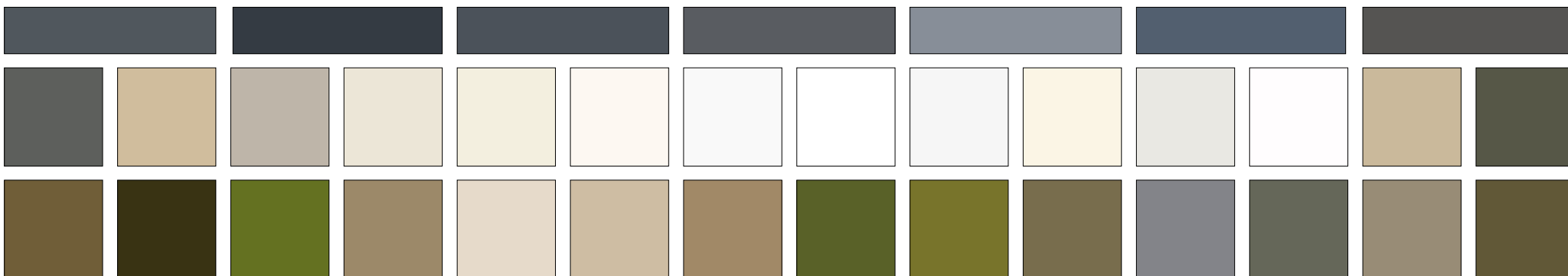


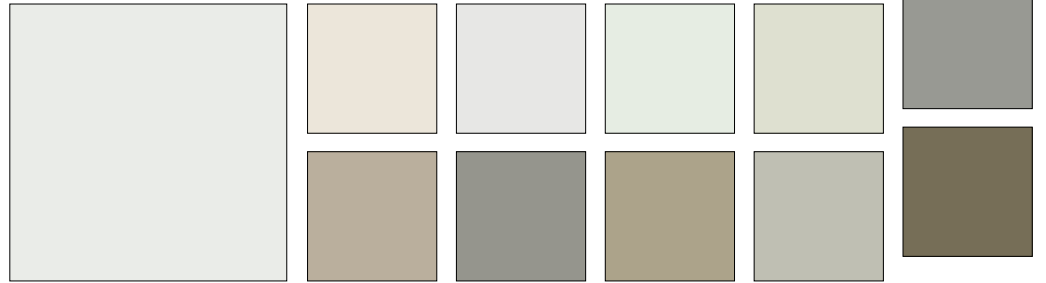
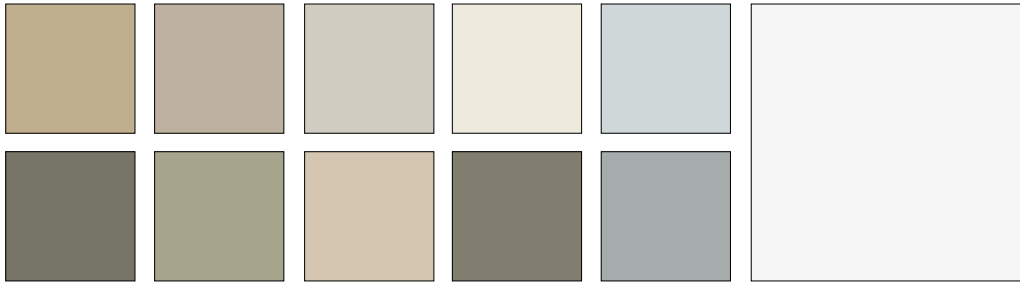
LE CONQUET

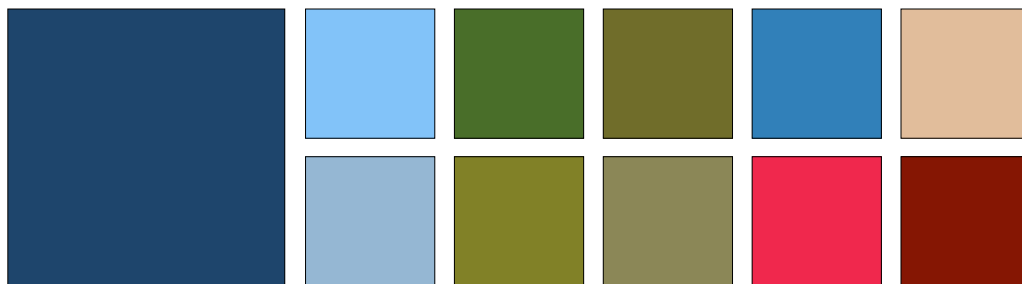
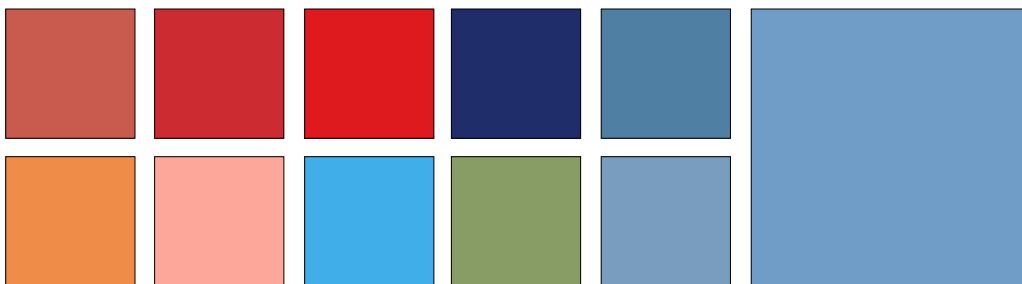
Guide de coloration de façades

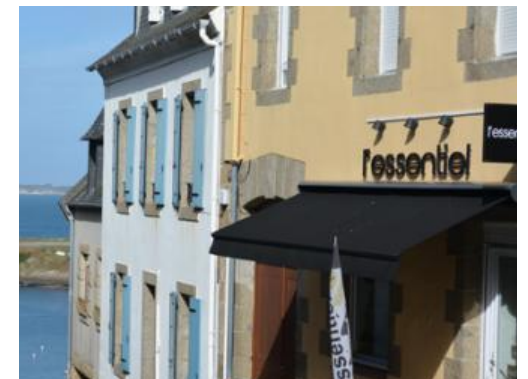
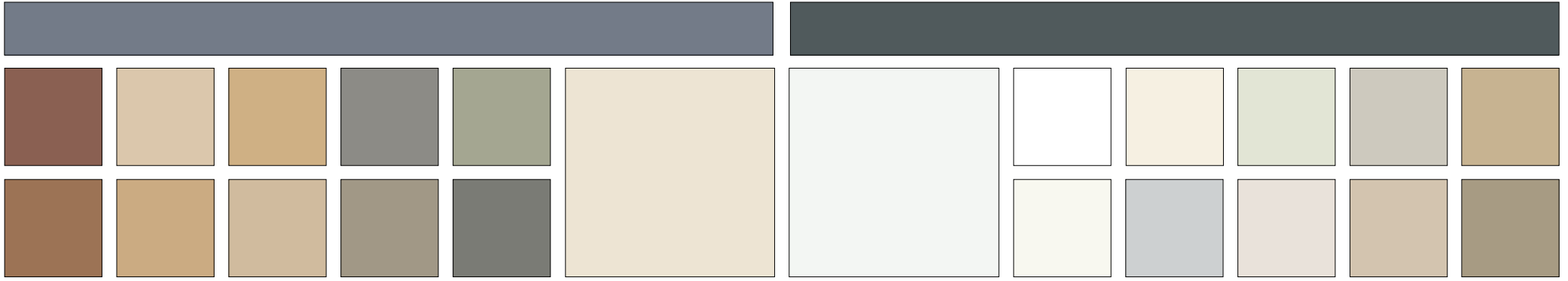


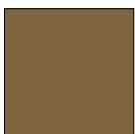
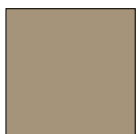
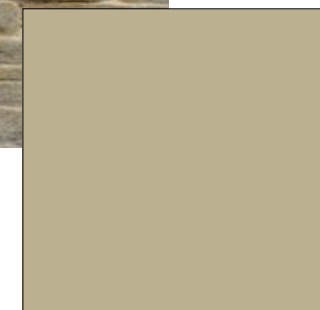
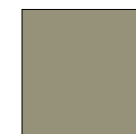
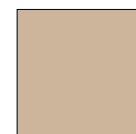
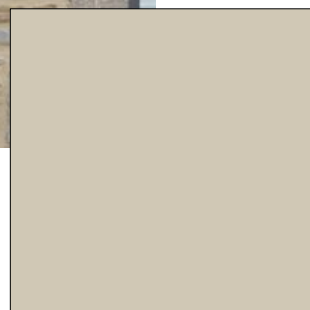
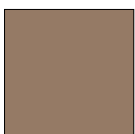
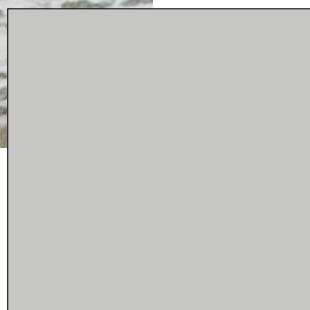
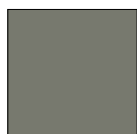
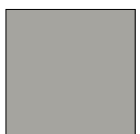
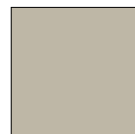
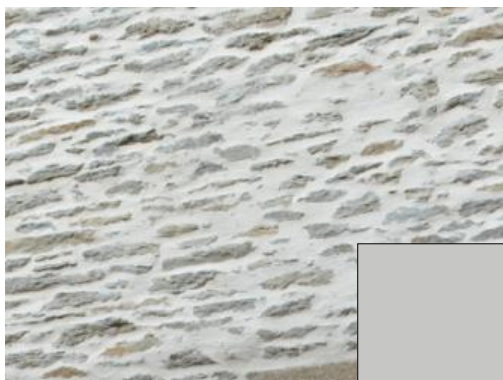


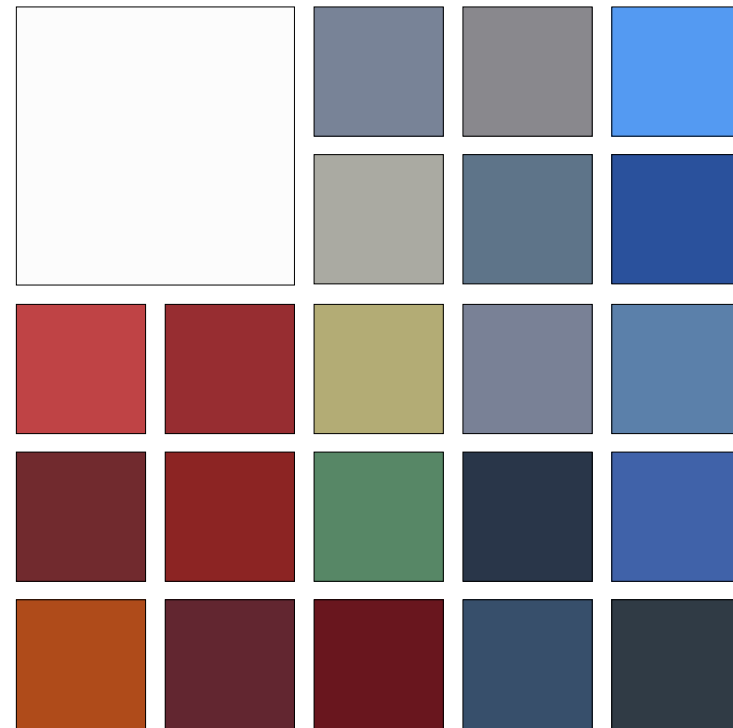


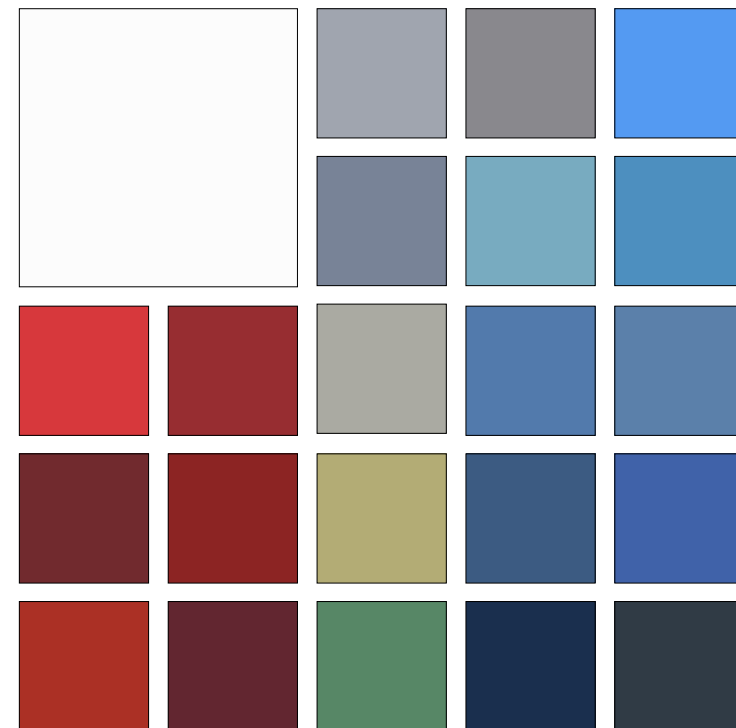












Maison en pierre
Maison de bourg
Villa balnéaire
Maison d'après-guerre
Maison néo-bretonne
Maison contemporaine et maison de
constructeurs





Maison Rdc+1 en pierre et encadrements en granit.
 Les menuiseries sont souvent blanches, les volets pleins et la porte d'entrée peints de couleur fortes.







Maison de bourg Rdc+1+C, 3-4-5 travées, maçonnerie enduite et encadrements en granit.

Les menuiseries sont souvent blanches, les volets et la porte d'entrée peints. Ferronneries ouvragées

souche de cheminée

toiture ardoise

lucarne

corniche

façade enduite

volet bois

menuiserie bois

appui granit

linteau granit

chaîne d'angle granit

porte menuisée

ferronnerie

souple rail

soubassement granit





Villa Rdc+1+C, maçonnerie enduite et encadrements en granite, en brique.

Les menuiseries sont souvent blanches, les volets et la porte d'entrée peints. Ferronneries ouvragées

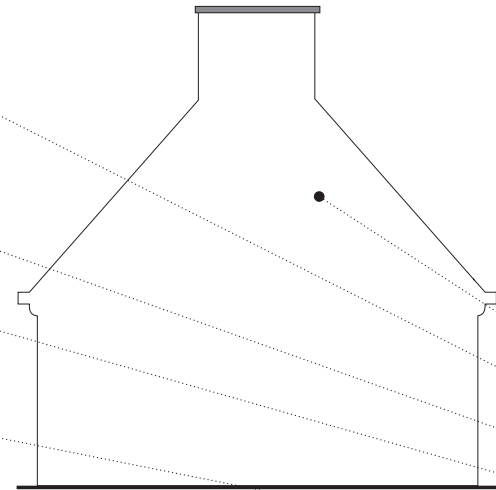
- souche de cheminée
- toiture ardoise
- chaîne d'angle granite
- façade enduit tyrolien
- volet bois
- menuiserie bois
- encadrement granite et brique
- appui granite
- liseré enduit lisse
- linteau granite
- porte menuisée
- ferronnerie ouvragée
- soubassement granite





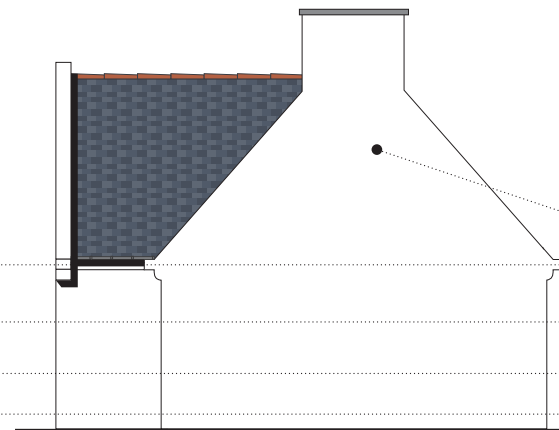
Maison Rdc+1+C, maçonnerie enduite.
 Les modénatures: encadrements, appuis de fenêtres, corniche, bandeau sont en saillie par rapport à la façade. Le soubassement est marqué et forme un socle pour la maison.





Maison Rdc+C, maçonnerie enduite.
 Les encadrements de fenêtres et portes sont en granit. Le pignon aveugle est très présent dans le paysage urbain.

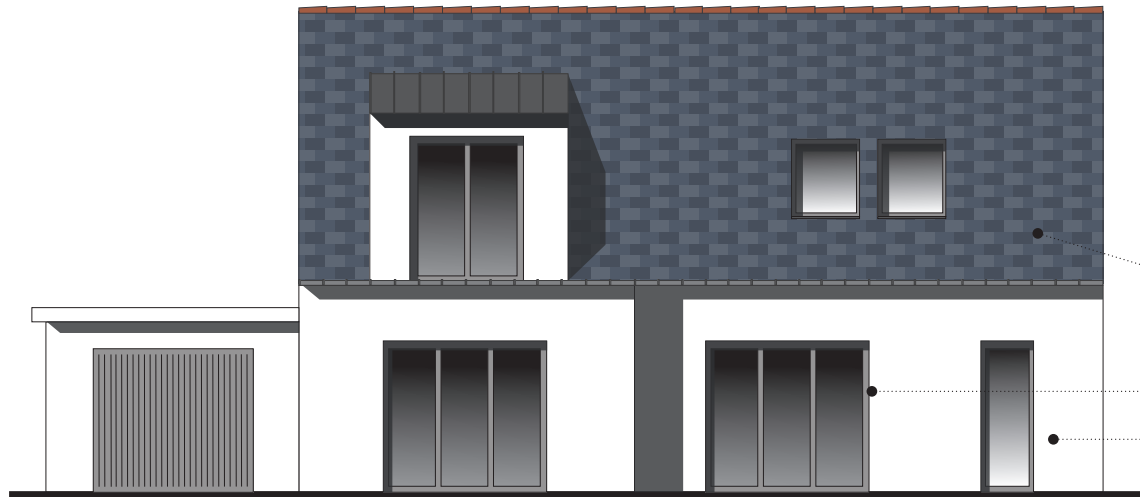
- / pignon
- / souche de cheminée
- / toiture ardoise
- / lucarne
- / volet



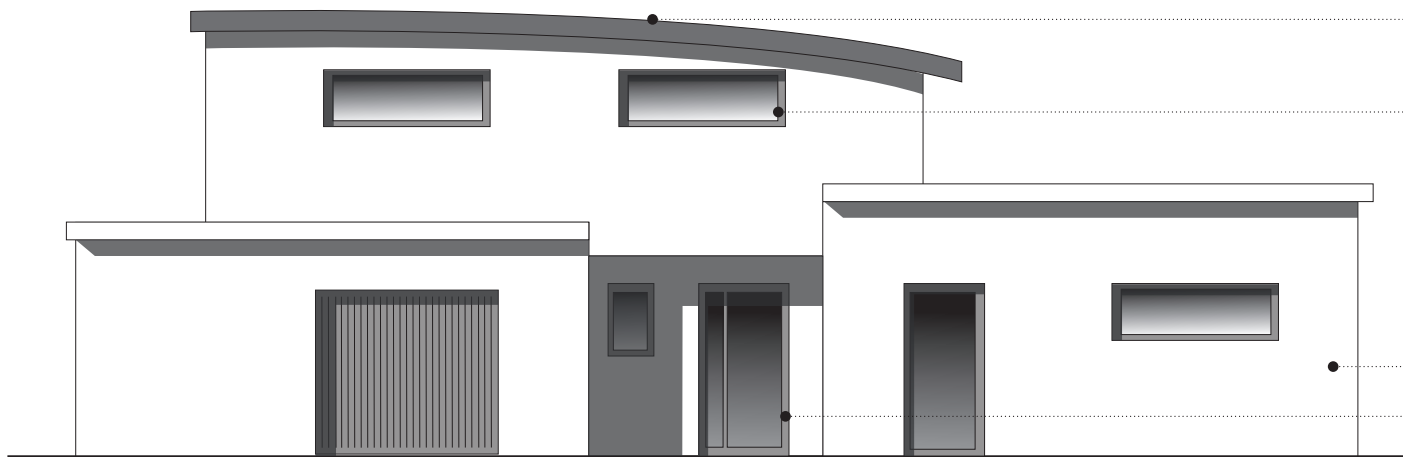
- / pignon
- / corniche
- / façade enduit
- / menuiserie
- / porte



Maison Rdc+1, maçonnerie enduite. Toiture ardoise, zinc, toiture terrasse, volumes cubiques en décalage, grandes baies vitrées et menuiseries plus larges que hautes, volets intégrés.



- toiture ardoise
- menuiserie alu ou Pvc
- façade enduit



- toiture zinc
- menuiserie alu ou Pvc
- façade enduit
- porte alu

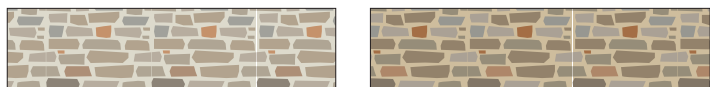


Maison en pierre	—	Nuancier 1
Maison de bourg	⎓	Nuancier 2
Villa balnéaire		
Maison d'après-guerre	—	Nuancier 3
Maison néo-bretonne	⎓	Nuancier 4
Maison contemporaine		
Maison de constructeurs		



Les façades: joints

- Mettre en valeur le travail de la pierre par une teinte de joints: blanc cassé, blanc grisé, ocre jaune, ocre.
- La couleur des joints sera choisie pour se fondre avec la couleur dominante de la pierre

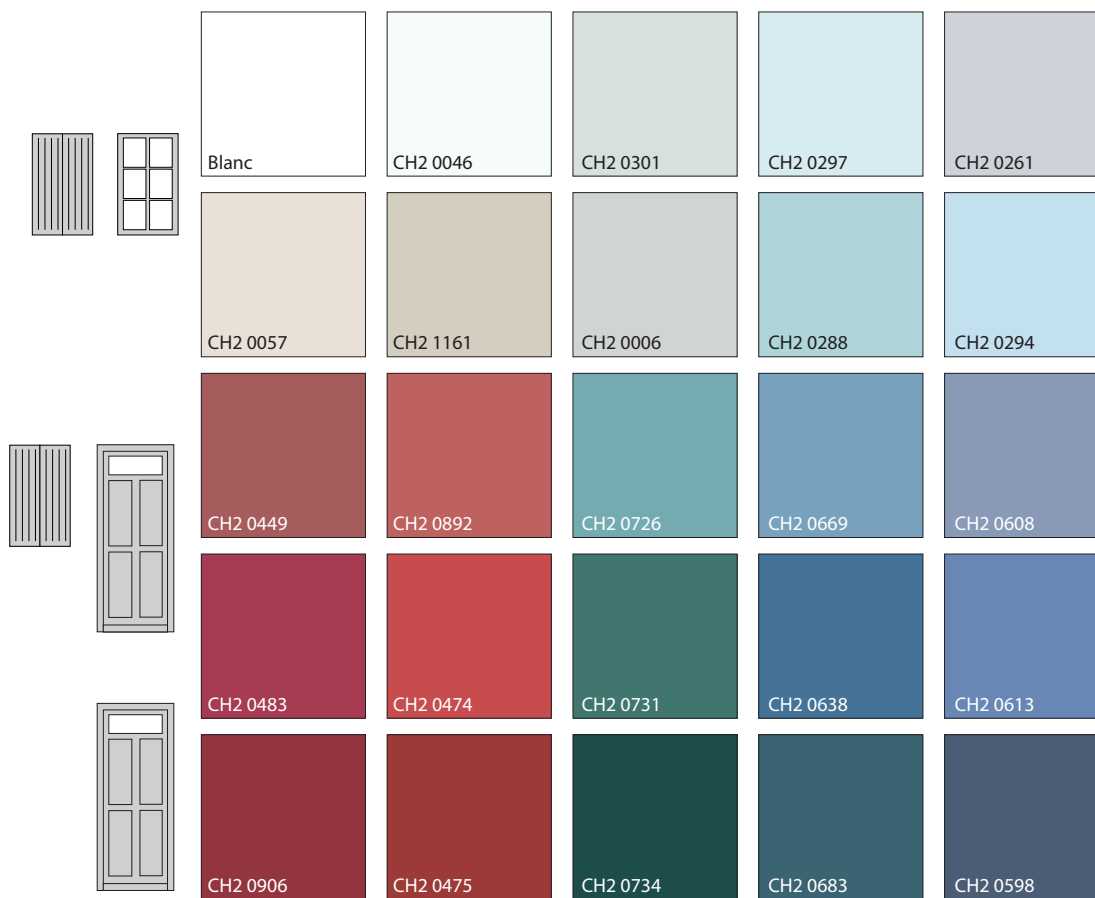


Pierre claire

Pierre sombre

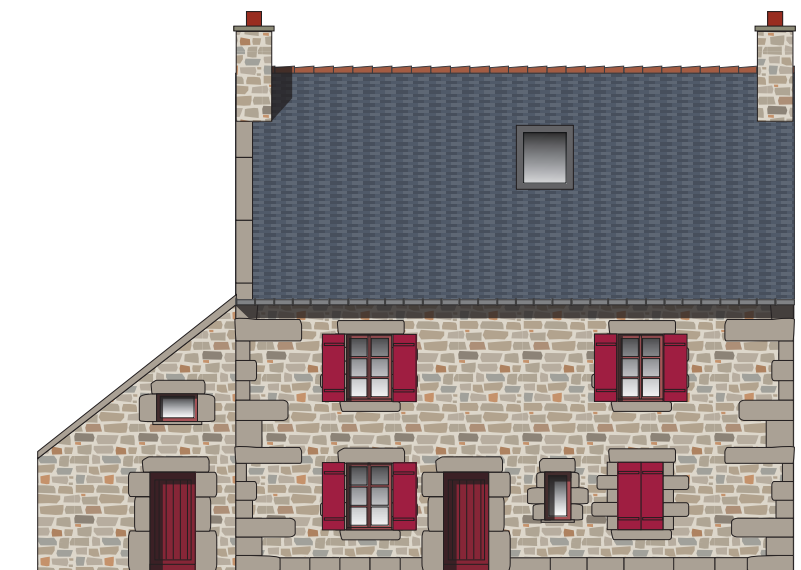
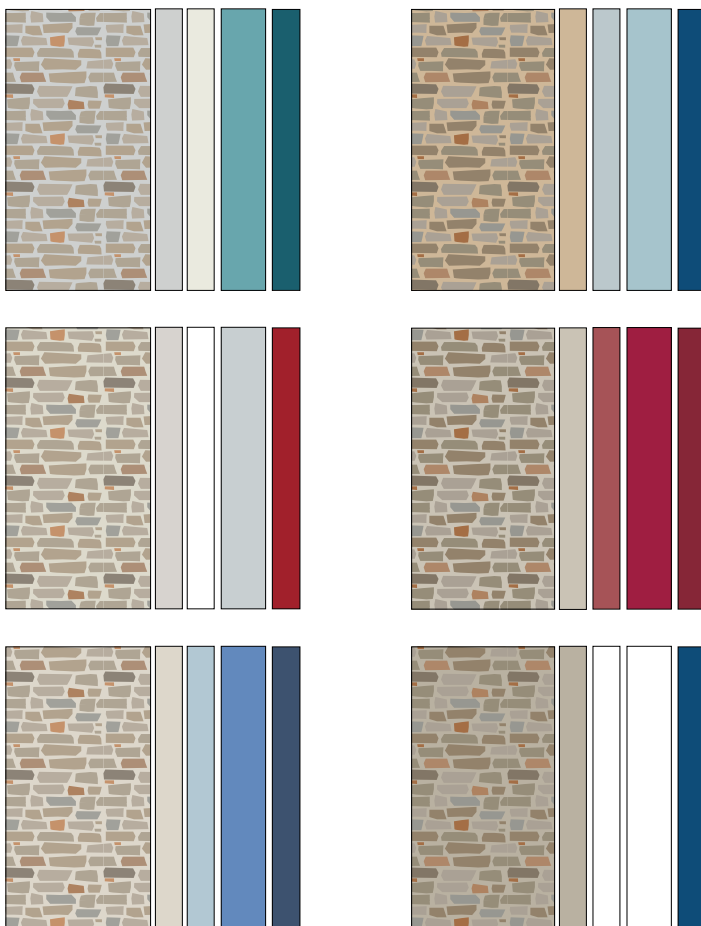
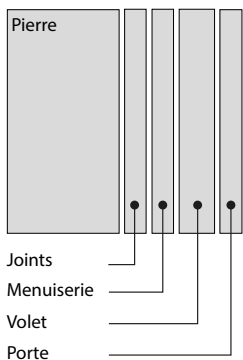
Les éléments ponctuels: menuiseries, portes, volets

- Menuiseries et volets: gamme de blanc, blanc cassé, gris clair
- Volets: teintes assez saturées pour éclairer la pierre
- Porte d'entrée: couleurs plus soutenues



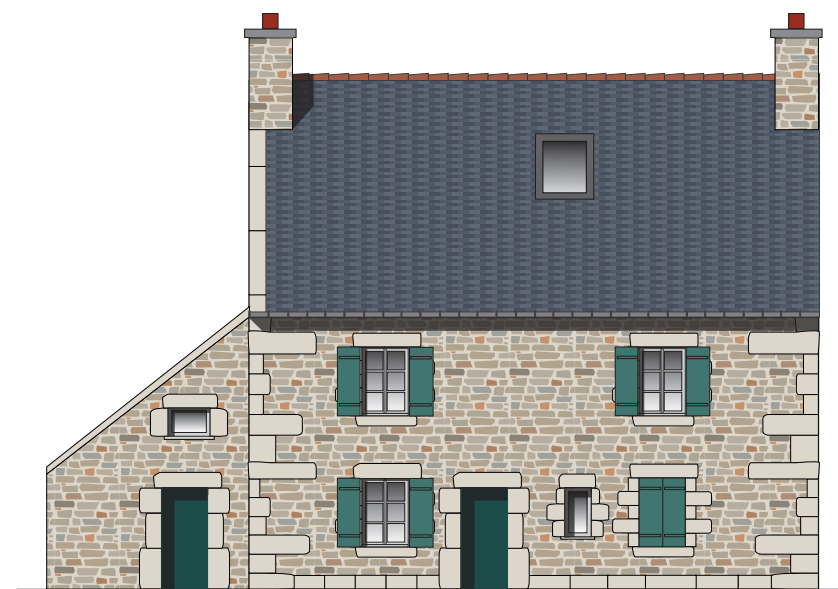
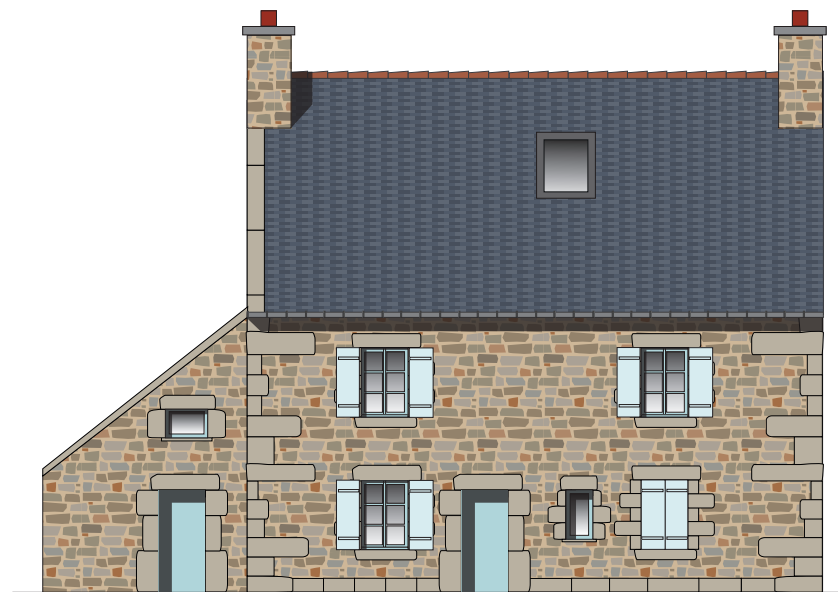
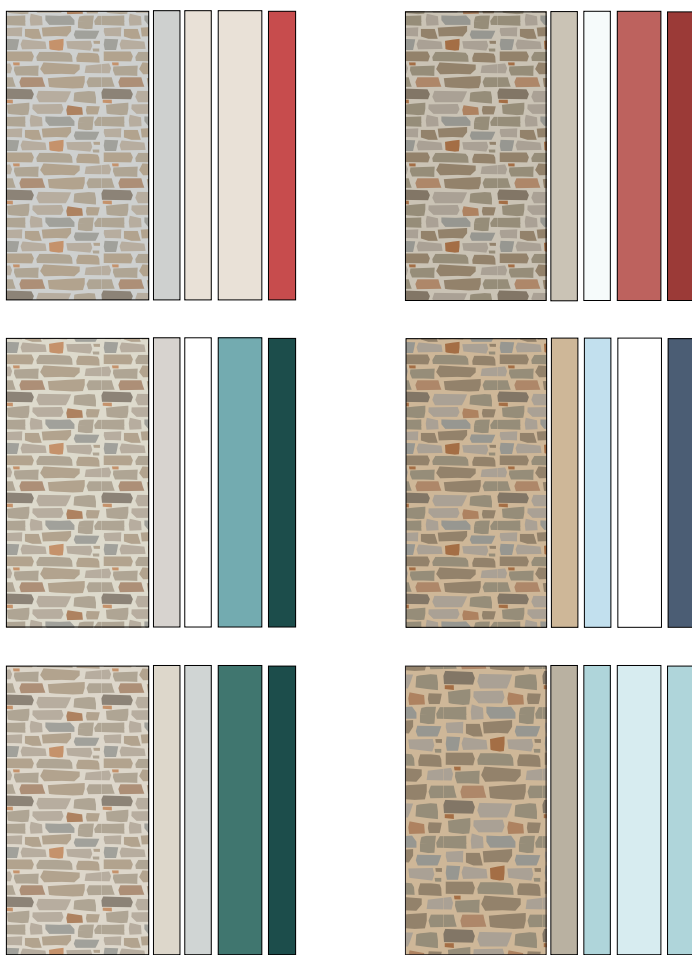
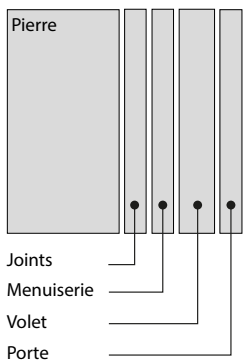


Propositions d'harmonies





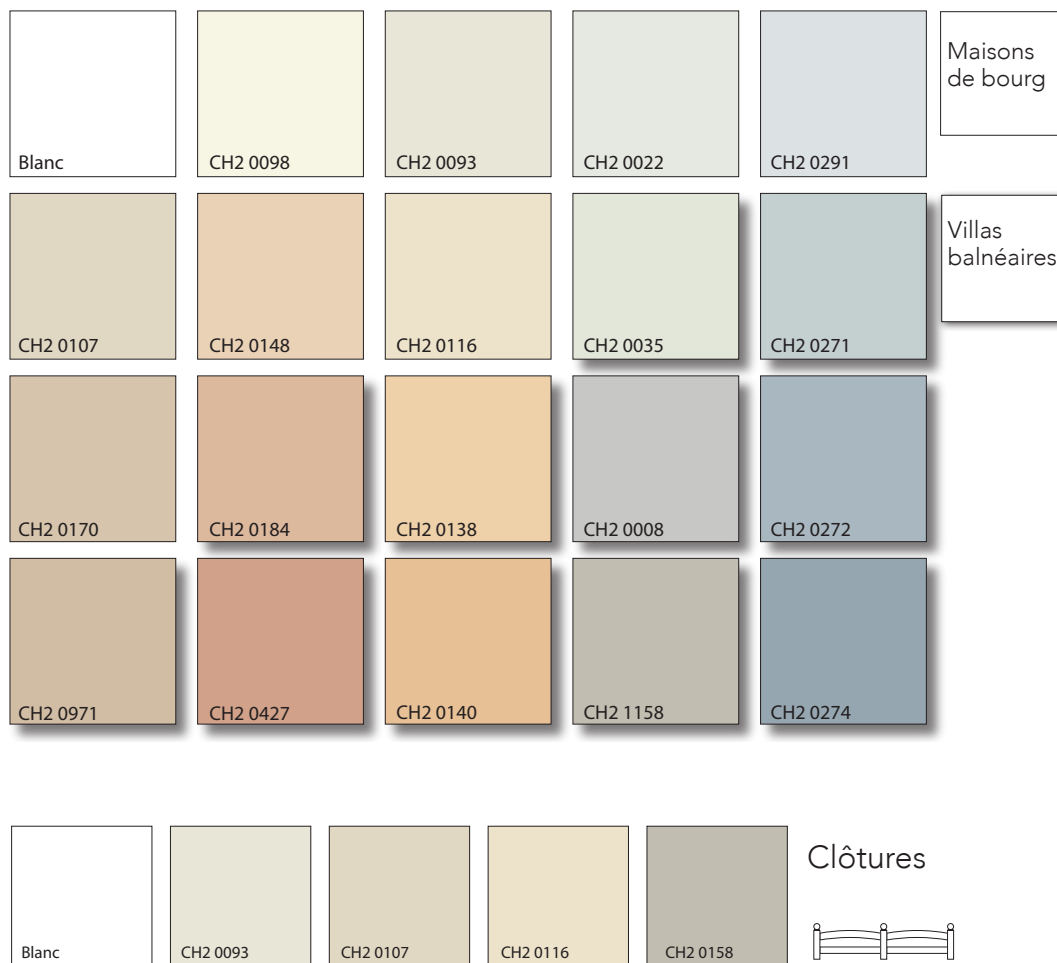
Propositions d'harmonies



Principe d'intervention chromatique: *la couleur anime la façade*

Les façades

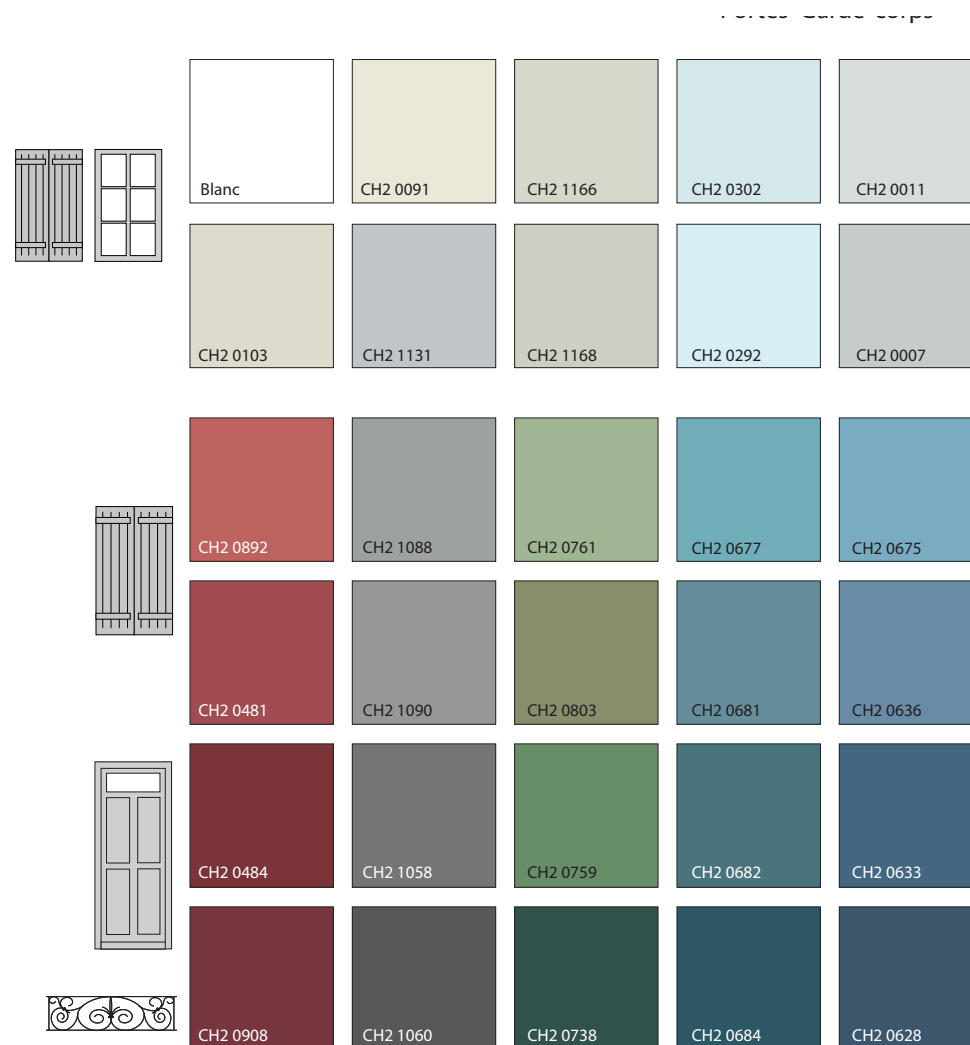
- Mettre en valeur le travail des enduits, les encadrements de fenêtres et les décors de façade
- Les clôtures restent ajourées et de couleurs claires



Nuancier 2 Maison de bourg- Villa balnéaire

Les éléments ponctuels: menuiseries, portes, volets et garde-corps

- Menuiseries et volets: gamme de blanc, blanc cassé, gris clair
- Volets: teintes fortes pour animer l'ensemble
- Porte d'entrée et garde-corps : couleurs plus sombres





Propositions d'harmonies

Enduit

Menuiserie

Volet

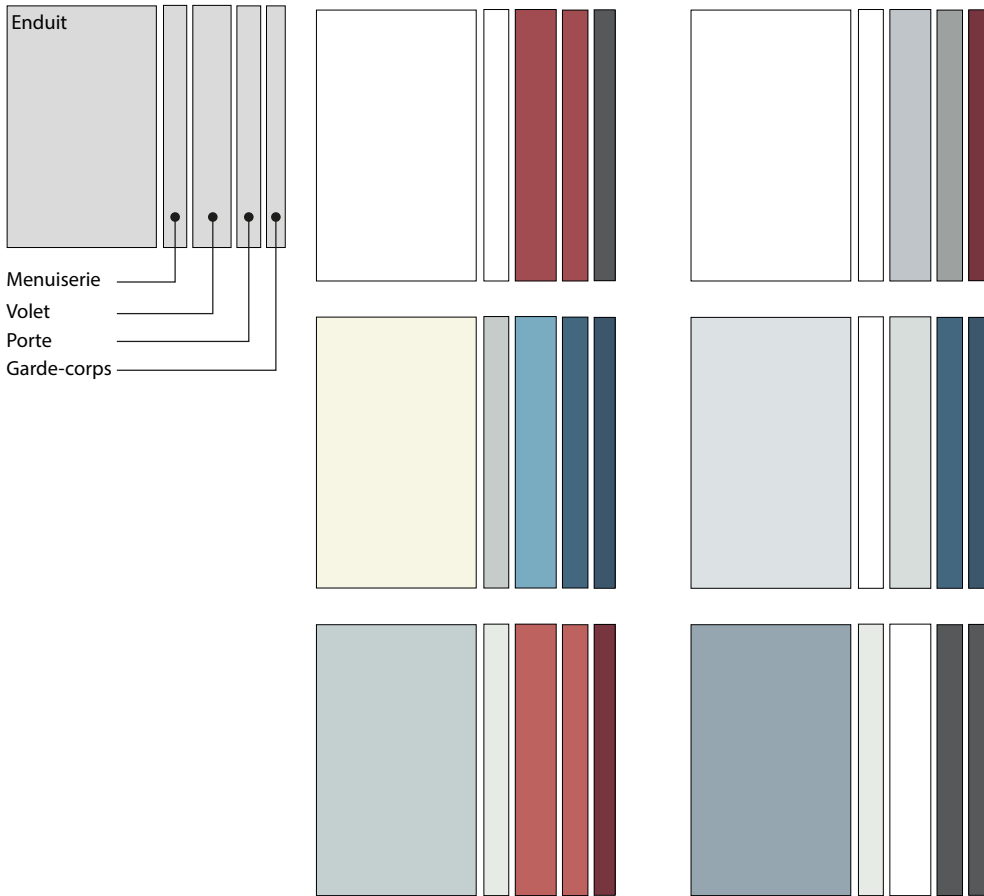
Porte

Garde-corps





Propositions d'harmonies





Les façades

- Mettre en valeur les modénatures: encadrements de fenêtres en saillie, appuis de fenêtres, bandeau, corniche
- Mettre en valeur les trumeaux et allèges par un ton de rehaut
- Souligner le soubassement par un ton plus soutenu

Blanc	CH2 0021	CH2 0036	CH2 0038	Façades
CH2 0011	CH2 0013	CH2 0092	CH2 1167	
CH2 0411	CH2 0061	CH2 0101	CH2 1014	
CH2 0427	CH2 1022	CH2 1037	CH2 0992	
CH2 0283				Soubassement Modénatures
CH2 0269				
				Rehaut

Blanc	CH2 0038	CH2 0061	CH2 1037	CH2 0992	Muret de clôtures
-------	----------	----------	----------	----------	-------------------

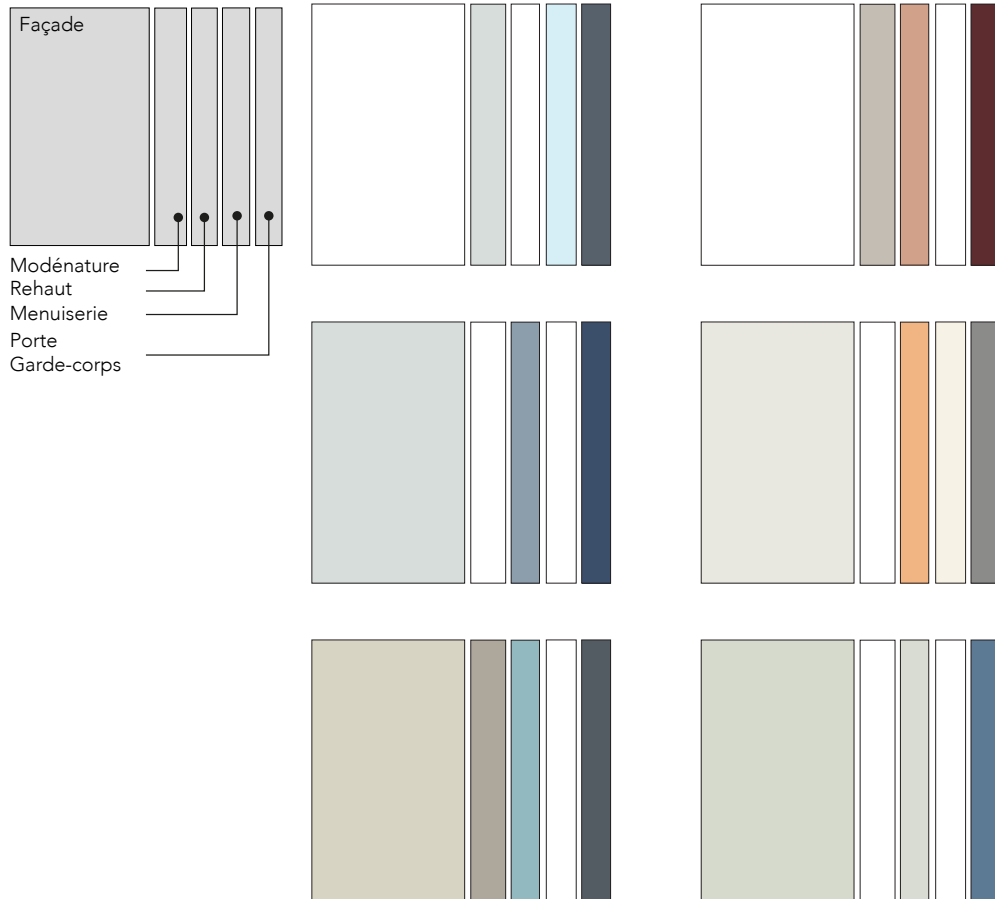
Les éléments ponctuels

- Menuiseries: gamme de blanc, blanc cassé, gris clair
- Volets: gamme de blanc, blanc cassé, ou gamme de tons désaturés
- Porte d'entrée: couleurs plus sombres

	Blanc	CH2 0027	CH2 0292	CH2 0008	CH2 0017
	CH2 0893	CH2 0280	CH2 0275	CH2 1126	CH2 1086
	CH2 0484	CH2 0655	CH2 0632	CH2 0596	CH2 1071
	CH2 0485	CH2 1109	CH2 1125	CH2 0592	CH2 1114

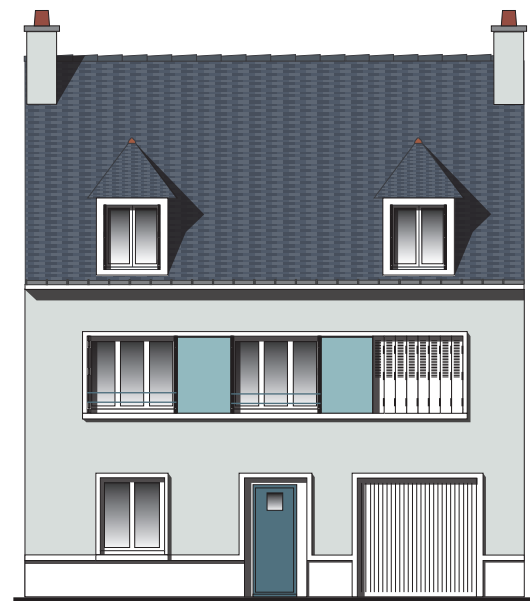
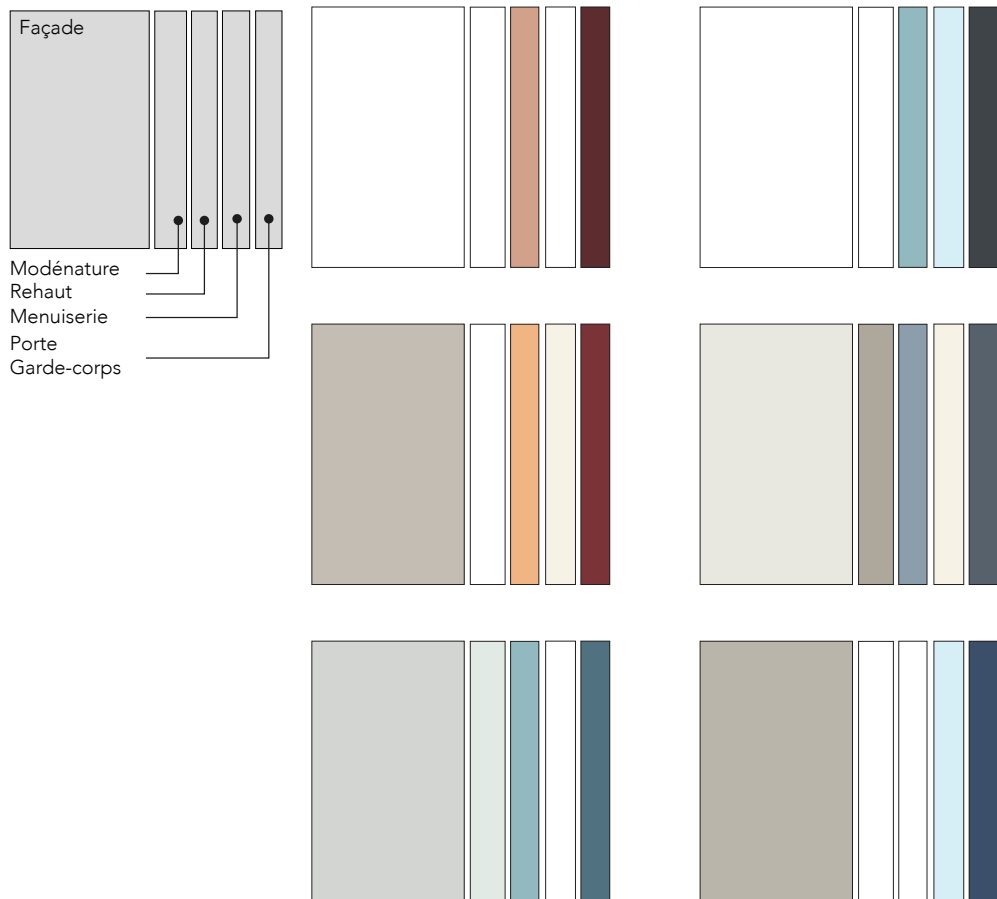


Propositions d'harmonies





Propositions d'harmonies



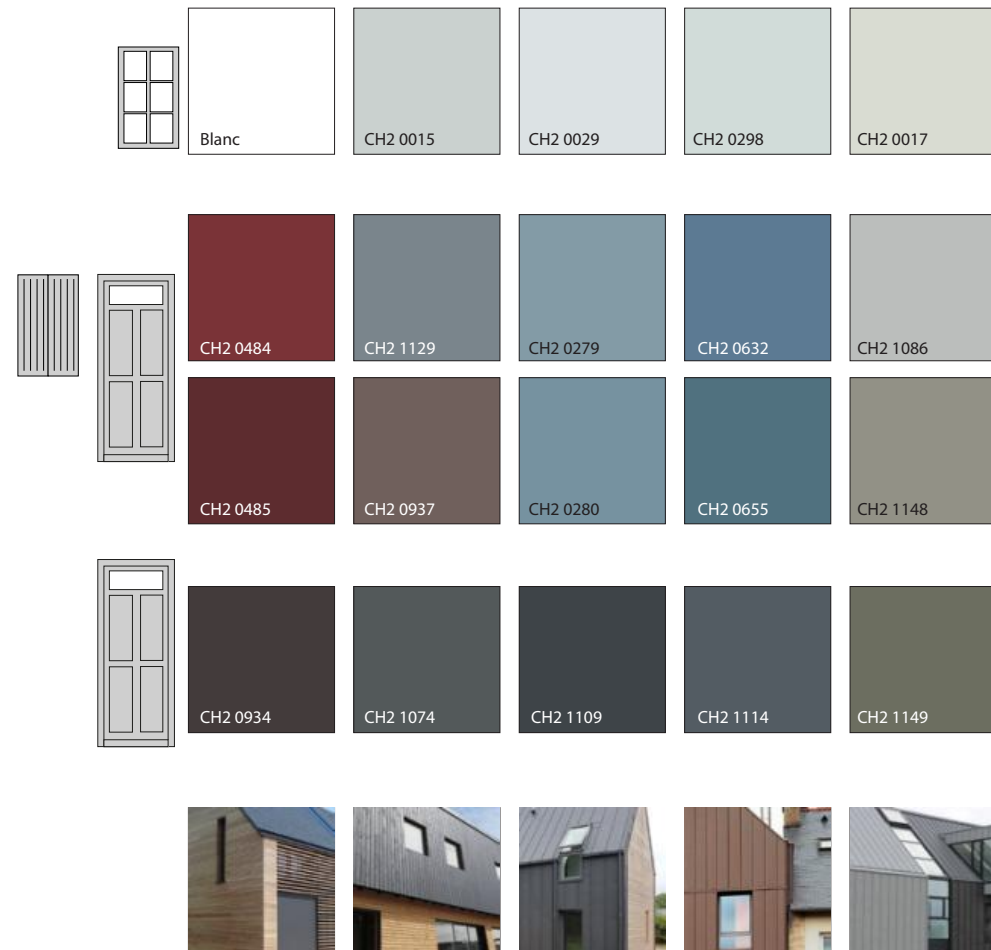
Les façades

- Mettre en valeur les différents volumes par un contraste entre les enduits et les matériaux contemporains. Les couleurs les plus sombres sont réservées aux petits volumes et aux clôtures



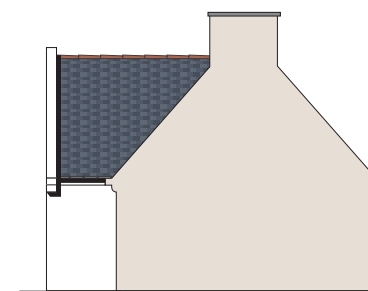
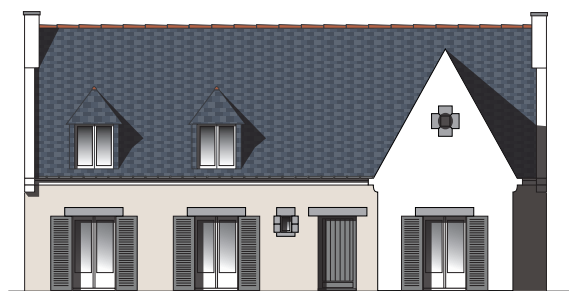
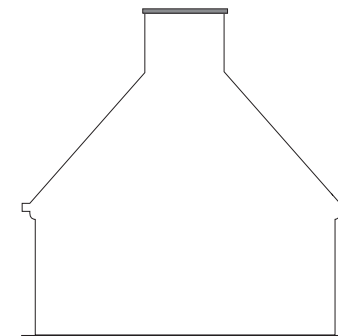
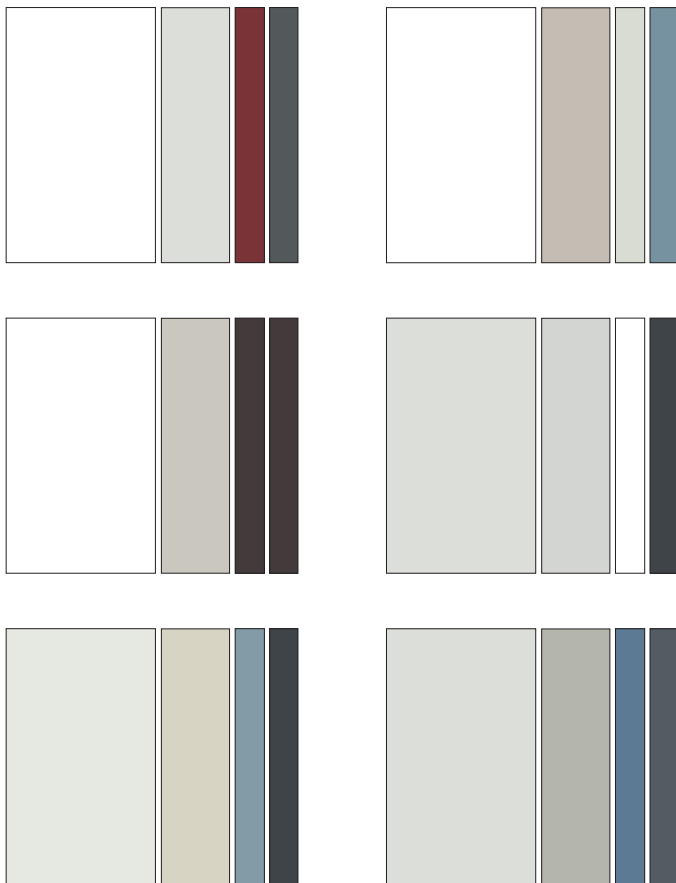
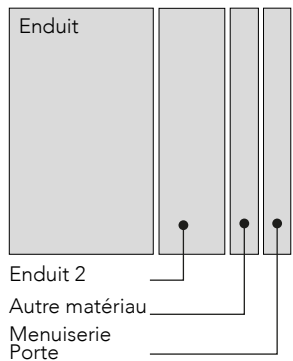
Les éléments ponctuels

- Menuiseries et volets: gamme de blanc, blanc cassé, gris clair ou de tonalités foncées en accord avec les matériaux contemporains
- Porte d'entrée: couleurs plus sombres





Propositions d'harmonies





Propositions d'harmonies

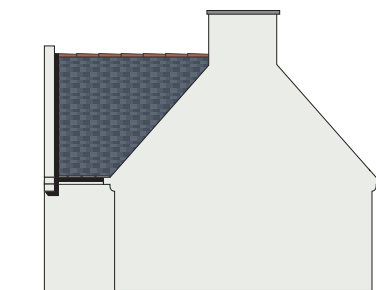
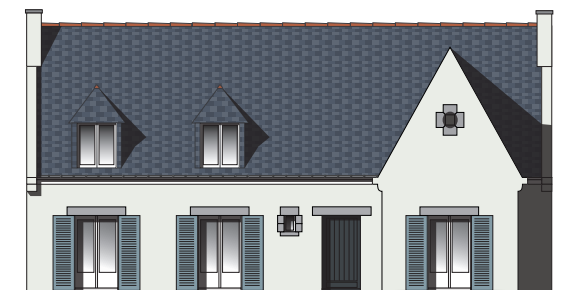
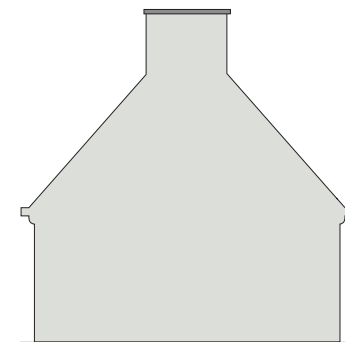
Enduit

Enduit 2

Autre matériau

Menuiserie

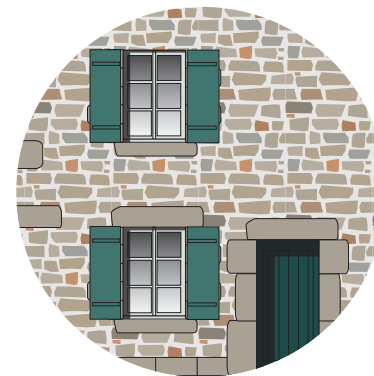
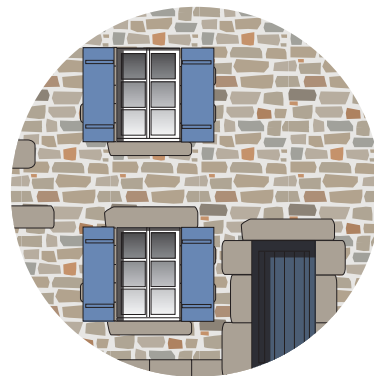
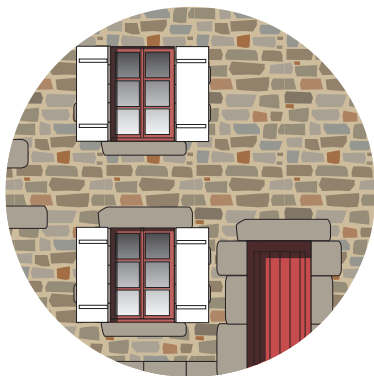
Porte







Maison en pierre



Maison de bourg



Villa balnéaire

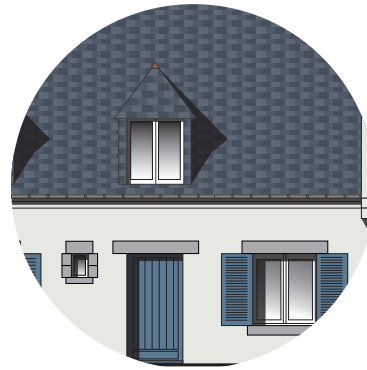
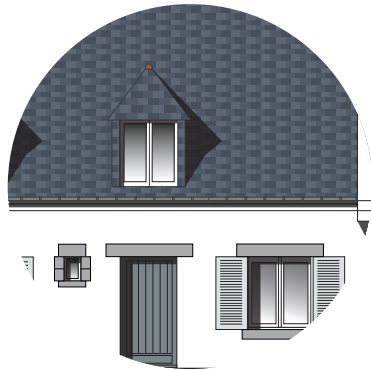




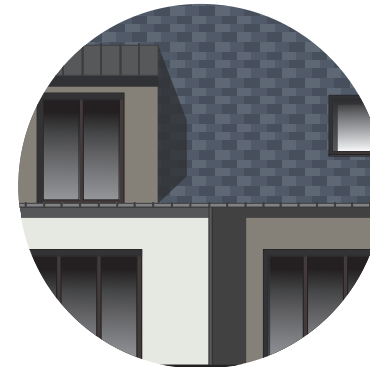
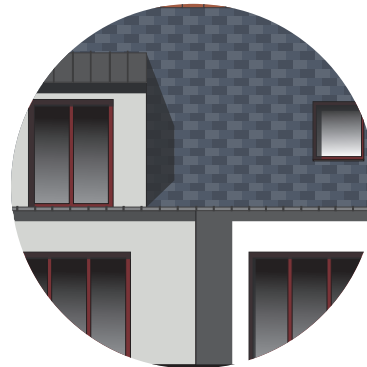
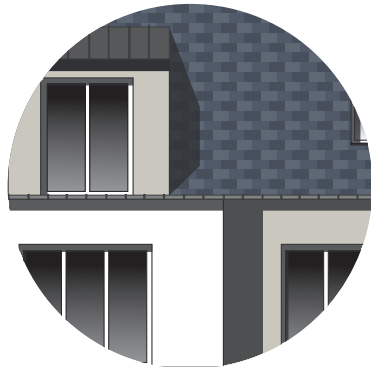
Maison d'après-guerre



Maison néo-bretonne



Maison contemporaine





Proposition 1



Proposition 2





Proposition 1



Proposition 2

